

LEGENDA SIMBOLI

| | | | |
|--|---|--|--|
| | Plafondiera a soffitto FL 4x14W IP54 con schermo in policarbonato | | Prese alimentazione bancomat e cassa continua |
| | Plafondiera a soffitto FL 4x14W lamellare Dark Light | | Prese di alimentazione FM armadio Rack |
| | Plafondiera stagno FL 2x36W | | Punto di alimentazione centralino allarme |
| | Unità interna Condizionamento | | Alimentazione Unità Esterno Condizionamento |
| | Gruppo autonomo di emergenza cablato in fabbrica | | Alimentazione bussola |
| | Apparecchio montato a sospensione indicante l'uscita di sicurezza con pittogramma mano o bifiaccio con freccia verso il bosso dotato di 1 lampada da 8W | | Interruttore di comando a Chiave |
| | Apparecchio montato a sospensione indicante l'uscita di sicurezza con pittogramma mano o bifiaccio con freccia verso DX o SX dotato di 1 lampada da 8W | | Cassetta di derivazione da incasso o a vista |
| | Alimentazione insegna Esterna | | Punto luce specchio bagno |
| | Quadro Elettrico | | Interruttore di comando in scatola da incasso/vista |
| | Punto di alimentazione scaldacqua e asciugamani elettrici | | Interruttore di comando in scatola da incasso IP55 |
| | Punto di alimentazione Apparecchi Fox | | Prese bypasso 2x10/16A-250V-50Hz in scatola da incasso IP55 |
| | Punto di alimentazione fotocopiadora | | Nodo equipotenziale |
| | Punto di alimentazione centralino TVCC | | Pulsante di sgancio energia in caso di emergenza |
| | Prese a parete per posti di lavoro casse | | Tubazione RK15 a soffitto e/o parete |
| | Prese a parete per posti di lavoro | | Canale portacavi 200x 75 mm. a tre scomparti |
| | Punto di alimentazione estrattore con interruttore bipolare e fusibile | | Guidaolex a controsoffitto |
| | | | Tubazione FK15 a soffitto e/o parete |
| | | | Pozzetto 40x40 cm in vetroresina camionabile con disperdere di terra |

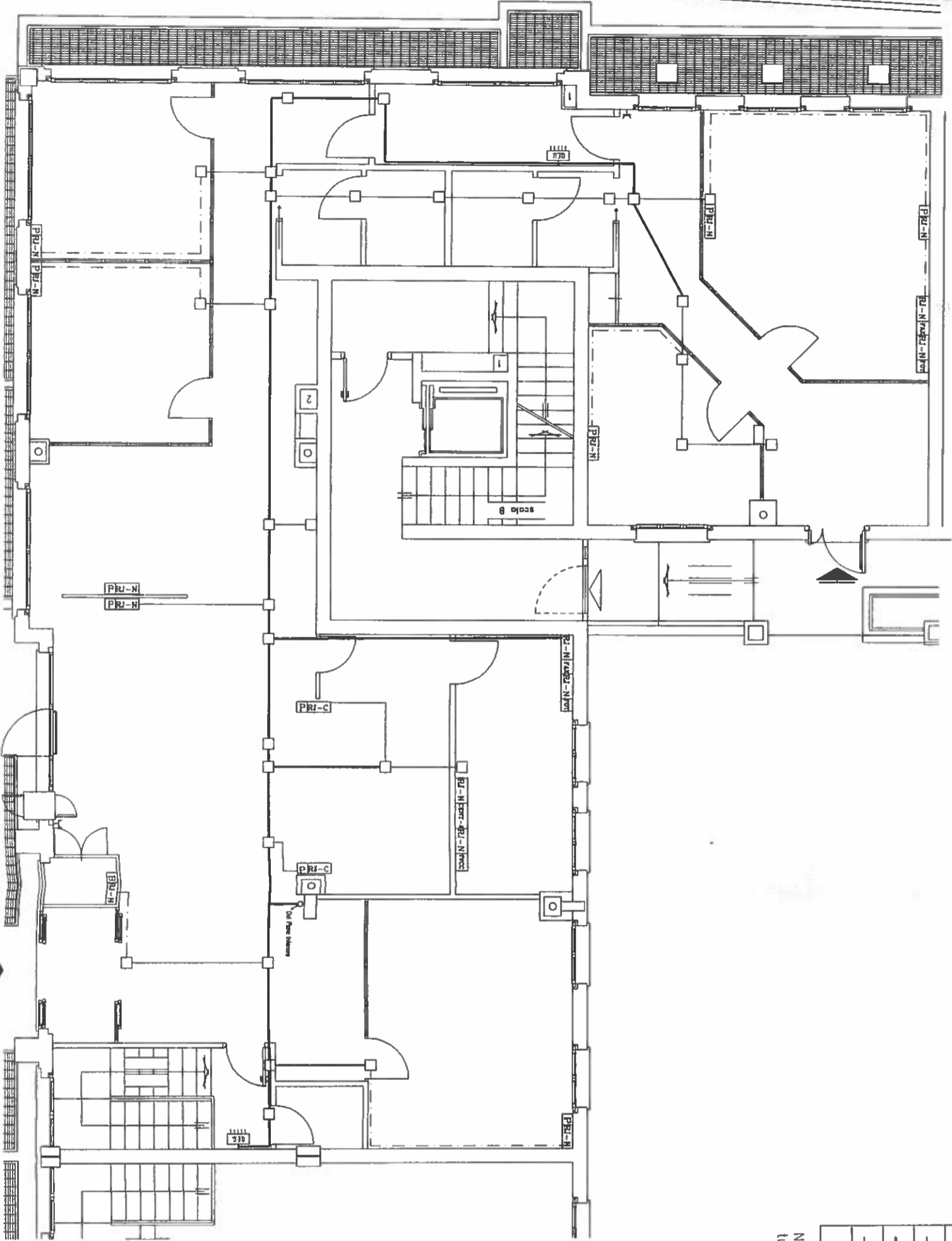
NOTA: Tutte le discese ad apparecchi e/o comandi sono effettuate in tubazione FK15 sottotraccia

Standard dei punti presa delle utenze:

| | | |
|--|---|--|
| Di servizio (1 per locale, sul/a verticale degli interruttori) | 1 presa 10/16 A bivalente | Posa incassato: A vista (nei locali tecnici) |
| Bancomat e Cassa Continua | 1 presa 10/16 A bivalente interr. MGT bip. 10A, cor. C | A vista: |
| Armadio TVCC | 1 presa 10/16 A bivalente interr. MGT bip. 10A, cor. C | A vista: |
| Apparecchi for printer server, stampante bob | 1 presa 10/16 A bivalente interr. MGT bip. 10A, cor. C | Posa incassato: Torretta a pavimento |
| Fotocopiatrici (la posizione dell'asse confermano solo direzione lavori) | 1 presa 10/16 A Unif. interr. MGT bip. 10A, cor. C | Posa incassato: Torretta a pavimento |
| Cassa (per ogni posto di lavoro) | 3 prese 10/16 A Unif. interr. MGT bip. 10A, cor. C | A vista (sul mobile, verticale) |
| Posto di lavoro | 3 prese 10/16 A Unif. interr. MGT bip. 10A, cor. C | Posa incassato: Torretta a pavimento |
| Unità interne/Ventilconvettori | Alimentazione diretto con interr. doppio a uscite Colaggio commut. contr. E/A | Posa incassato: Torretta a pavimento |
| Scaldacqua | 1 pressocavo interr. MGT bip. 10A, cor. C | Posa incassato: |



CAPITALIA Soluzioni
STATO DI PROGETTO IMP. ELETTRICO
BANCO DI SICILIA
 Locali sit. in Via Repubblica n. 80
 (No. ed. urbanistica 649)
 Off. N.1 STRUT. 1401/3 Scuola I: 100961411 09-2006/095
 IMPRESA EDILSAMA S.O.S. Procl. S. RAPPÀ



LEGENDA SIMBOLI

| | |
|--------------------------|--|
| PR1-N | Punto di connessione Apparecchi Fax |
| PR1-N | Punto di connessione fotocopiatrice |
| PR1-N | Punto di connessione centralino TVCC |
| PR1-C | Prese a parete per posti di lavoro casse |
| PR1-N | Prese a parete per posti di lavoro |
| PR1-N | Prese connessione bancomat e cassa continua |
| PR1-N | Punto di connessione centralino allarme |
| | Tubazione RK15 o soffitto e/o parete |
| | Candele portacavi a più scomparti |
| | Guainaflex a controsoffitto |
| <input type="checkbox"/> | Cassetto di derivazione da incasso o a vista |

NOTA: Tutte le discese ad apparecchi e/o comandi sono effettuate in tubazione FK15 sottotraccia

Standard dei punti presa delle utenze:

| | | |
|---|--------------------|---|
| Bancomat e Cassa Continua | 2 prese UTP col. 6 | A visto: |
| Armadio TVCC | 2 prese UTP col. 6 | A visto: |
| Apparecchi fax printer server, stampante bob | 2 prese UTP col. 6 | Posa incassato: Torretta a pavimento |
| Fotocopiatrice (la posizione dev'essere confermata dalla direzione lavori) | 2 prese UTP col. 6 | Posa incassato: Torretta a pavimento |
| Casse (per ogni posto di lavoro) | 3 prese UTP col. 6 | A vista (sul mobile, osse di inserzione vert. cule) |
| Posto di lavoro | 3 prese UTP col. 6 | Posa incassato: Torretta o pavimento |



CAPITALIA
Solidomus

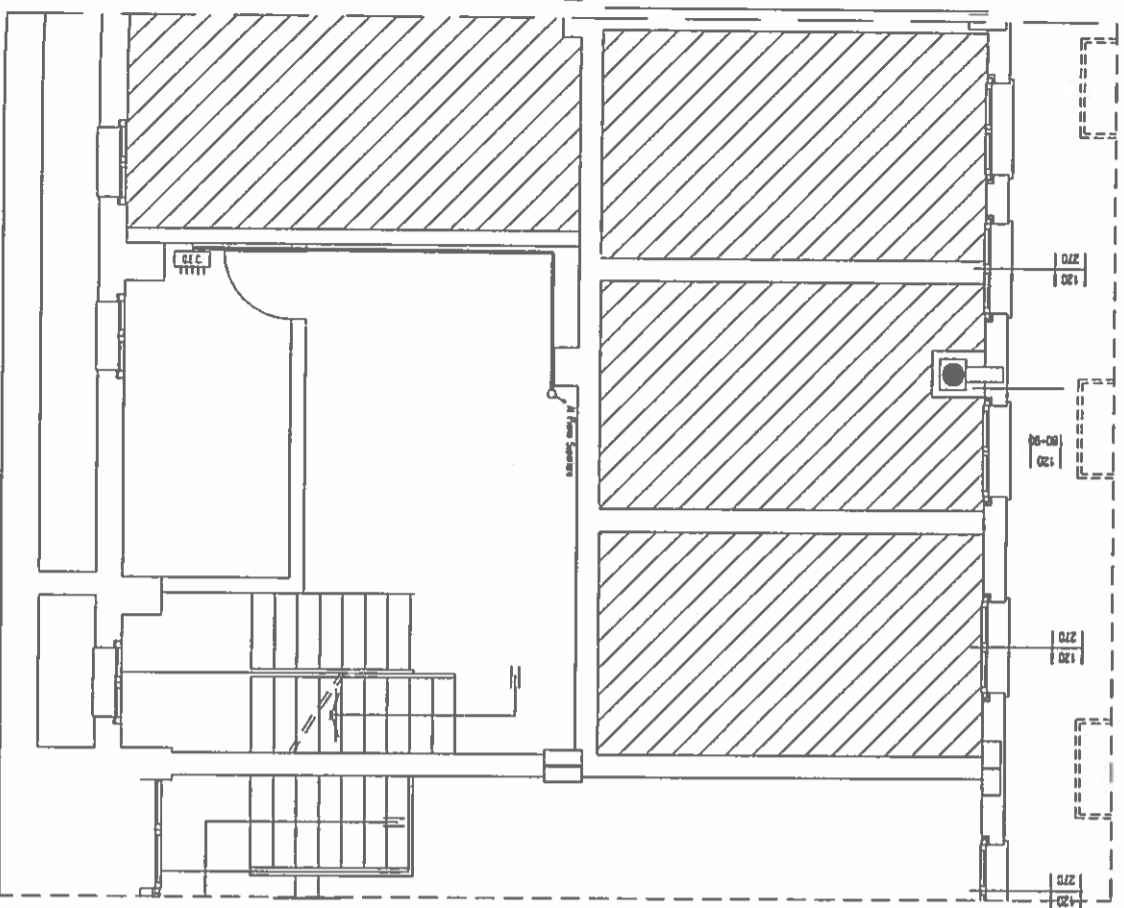
STATO DI PROGETTO
PIANTA PIANO TERRA
IMP. SPECIALI

Locali nel via Repubblica n. 80
Novara Mediana (VA)

OS. N. 1
SEM. 1
TAV. 3
SCALA 1:100
DATA: 09-2008
DISEG. INP/RESA EDILSAMA S.D.S.

BANCO DI SICILIA

Prog.: S. RAPPA



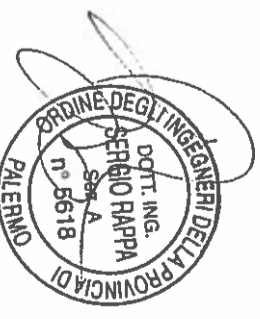
LEGENDA SIMBOLI

| | |
|--------------------------|--|
| RI-N-125 | Punto di connessione Apparecchi Fax |
| RI-N-126 | Punto di connessione fotocopiatrice |
| RI-N-127 | Punto di connessione centralino TVCC |
| RI-G | Prese a parete per posti di lavoro casse |
| RI-N | Prese a parete per posti di lavoro |
| RI-N | Preso connessione bancomat e cassa continua |
| RI-N-128 | Punto di connessione centralino allarme |
| — | Tubazione RK15 a soffitto e/o parete |
| — | Canale portacavi a più scomparti |
| — | Guainaflex a controsoffitto |
| <input type="checkbox"/> | Cassetta di derivazione da incasso o a vista |

NOTA: Tutte le discese ad apparecchi e/o comandi sono effettuate in tubazione FK15 sottotraccia

Standard dei punti preso delle utenze:

| | | |
|--|--------------------|--|
| Bancomat e Cassa Continua | 2 prese UTP cat. 6 | A vista: |
| Armadio TVCC | 2 prese UTP cat. 6 | A vista: |
| Apparecchi fax printer server, stampante bob | 2 prese UTP cat. 6 | Poso incassato: Torretta a pavimento |
| Fotocopiatrice (La posizione dev'essere confermata dalla direzione lavori) | 2 prese UTP cat. 6 | Poso incassato: Torretta a pavimento |
| Casse (per ogni posto di lavoro) | 3 prese UTP cat. 6 | A vista (sul mobile, asse di inserzione verticale) |
| Posto di lavoro | 3 prese UTP cat. 6 | Poso incassato: Torretta a pavimento |



| | | | |
|-------------------------------|---|---|----------------------------|
| CAPITALIA Solutions | | BANCO DI SICILIA | |
| STATO DI PROGETTO | PIANTA PIANO SCANTINATO IMP. SPECIALI | Locali del Via V. Monti 6/B Corneo Marone (PA) | Progettato da: S. RAPPA |
| DIS. N.1 | SERV. 1 TAV. 1 | 3 Scala 1:100 (0/100) 09-2009 (0/100) | IMPRESA EDILSAMMA S.G.S. |