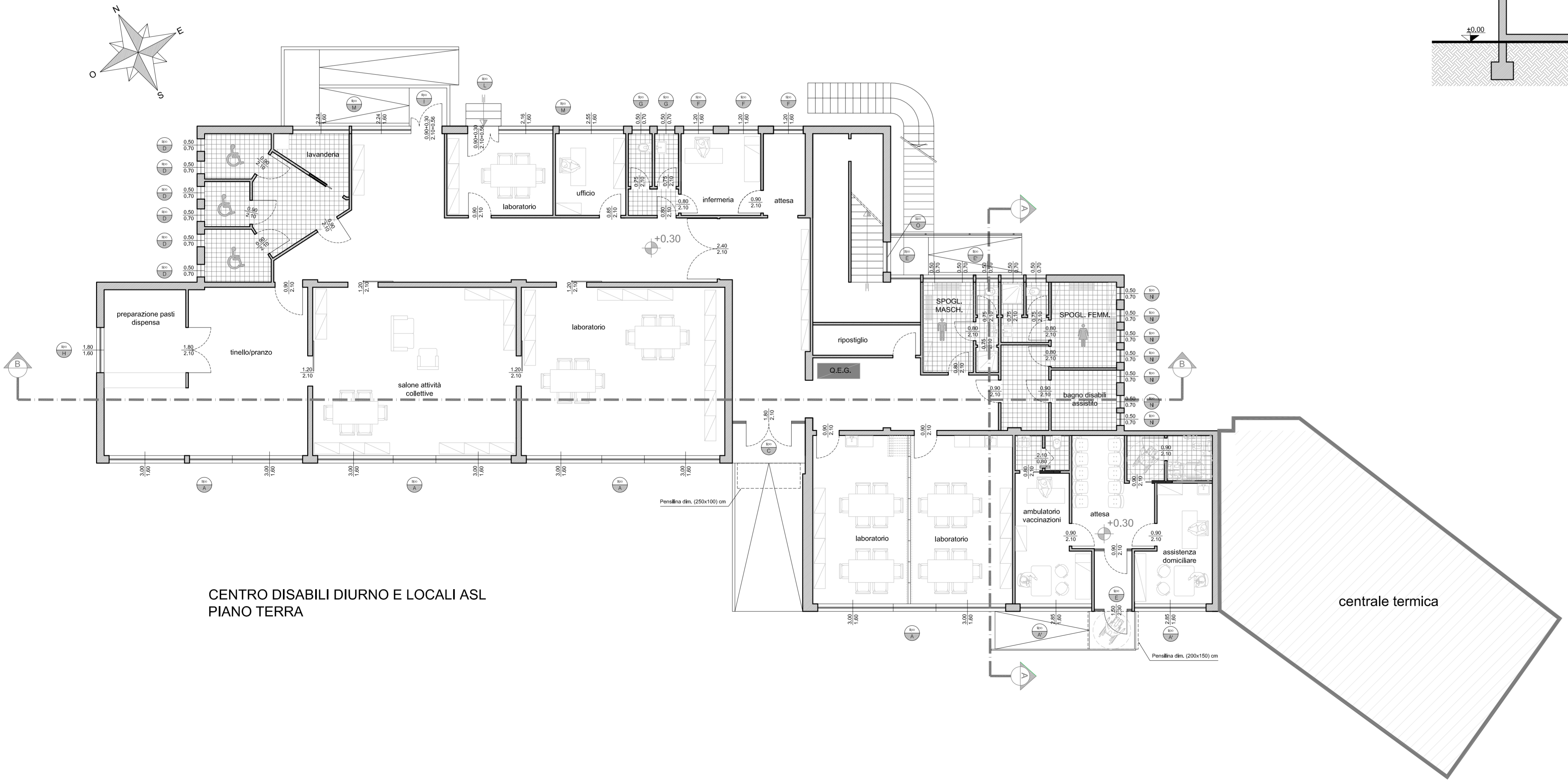


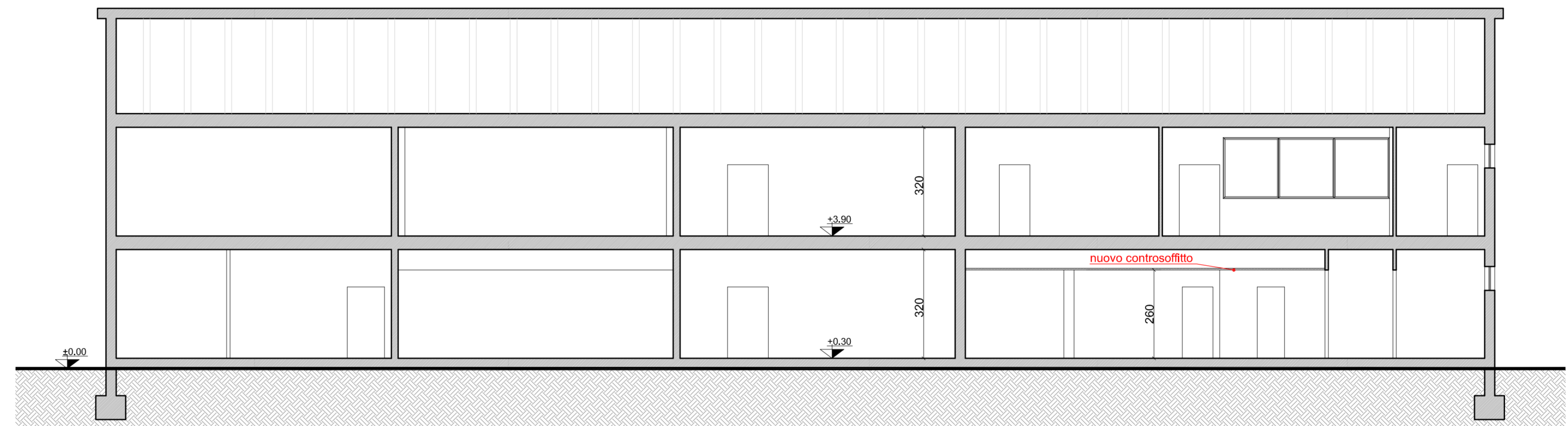
LOCALI CENTRO INCONTRI
PIANO PRIMO



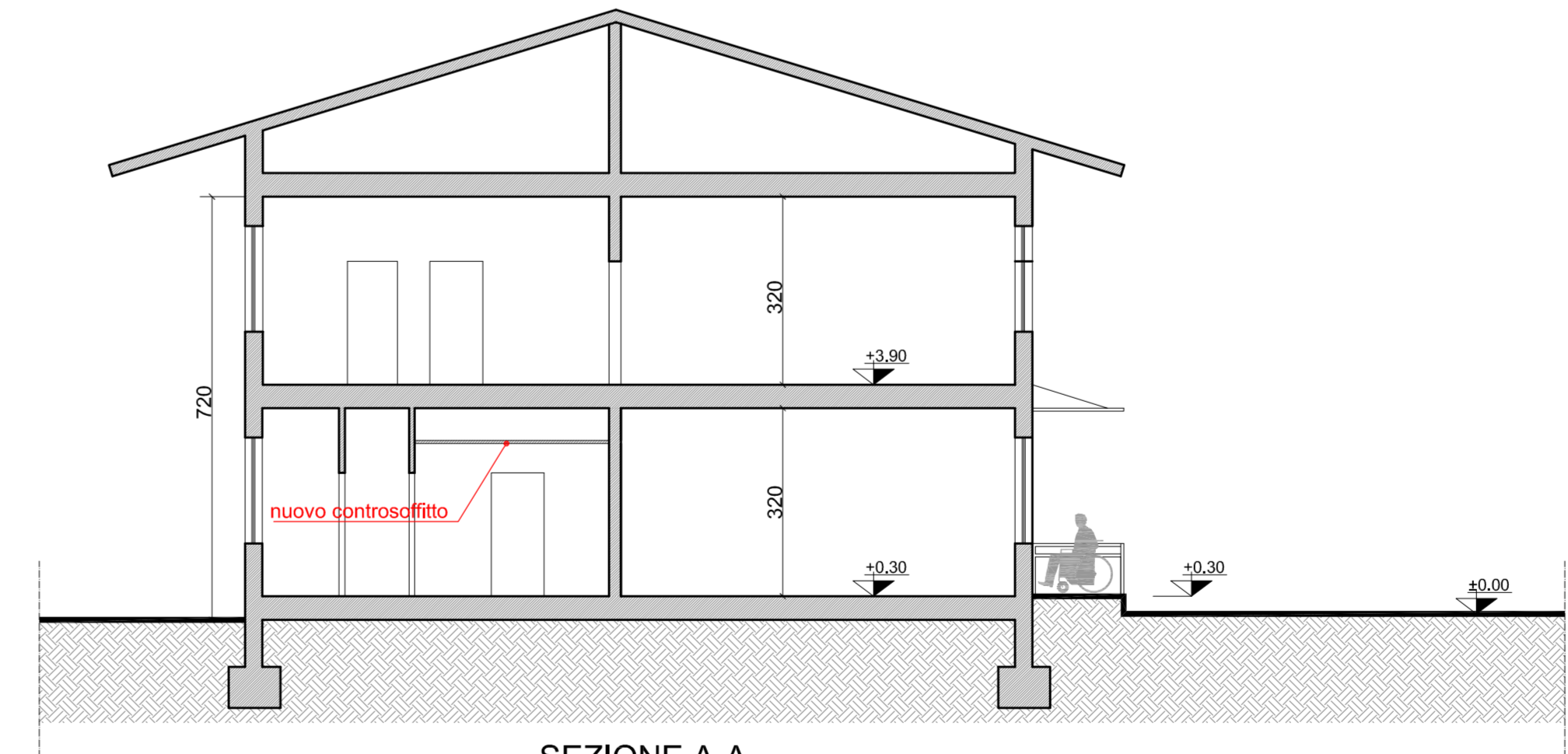
CENTRO DISABILI DIURNO E LOCALI ASL
PIANO TERRA



PROSPETTO OVEST



SEZIONE B-B



SEZIONE A-A

N.B.: LE MISURE DEI SERRAMENTI E DELLE PORTE
DOVRANNO ESSERE VERIFICATE DAL SERRAMENTISTA
CON LA D.L. PRIMA DELLA PRODUZIONE



COMUNE DI NOVATE MILANESE

Provincia di Milano



Via G. Gozzano n. 6
20831 Soragno (MB)
Tel. 0362.21543
0362.246248
Fax 0362.247012
www.mplusassociati.it
e-mail: mplus@tin.it

| REV | DATA | DESCRIZIONE |
|-----|-----------|-------------|
| 2 | MAG. 2012 | REVISIONE |
| 1 | MAR. 2012 | REVISIONE |
| 0 | FEB. 2012 | EMESIONE |

| COMMESSA | F.TO | ELABORATO | |
|--|-----------|-------------|-------------|
| 30-11 | | | |
| FILE | SCALA | TAV.PEAR03 | |
| COMUNE DI NOVATE MILANESE | | | |
| RISTRUTTURAZIONE E RIQUALIFICAZIONE CENTRO DIURNO DISABILI SITO NEL COMUNE DI NOVATE MILANESE | | | |
| STATO DI PROGETTO - PLANIMETRE, PROSPETTO E SEZIONI | | | |
| DATA | STESURA | VERIFICATO | APPROVATO |
| MAGGIO 2012 | E. AROSIO | M. MAGNAGHI | M. MAGNAGHI |
| I PROGETTISTI | | | |

A norma di Legge (D.L. 17 nov. 1925 N. 1950 e seguenti) i diritti d'autore sono riservati. E' vietata la riproduzione anche parziale di questo progetto.