



# CITTA' DI NOVATE MILANESE

- Provincia di Milano -

SETTORE INTERVENTI SOCIALI

Via Repubblica, 80

Tel.: 02.35.473.351/3/4/5 – Fax: 02.35.473.350 – E-Mail: [servsociali@comune.novate-milanese.mi.it](mailto:servsociali@comune.novate-milanese.mi.it)

## Servizio di Assistenza Domiciliare Anziani e Disabili

Il Servizio di Assistenza Domiciliare è rivolto agli anziani, parzialmente e/o totalmente non autosufficienti e a soggetti disabili aventi meno di 65 anni. Prevede una serie di interventi presso il domicilio della persona assistita per favorire la cura e l'igiene personale, svolgere semplici commissioni, favorire la relazione e la socializzazione.

L'Assistente Sociale di riferimento, valutate le necessità, stabilisce le modalità di intervento, il monte ore settimanale e la durata del servizio.

Il Servizio di Assistenza Domiciliare è a pagamento con l'applicazione della compartecipazione dei cittadini in funzione dell'attestazione ISEE presentata in corso di validità.

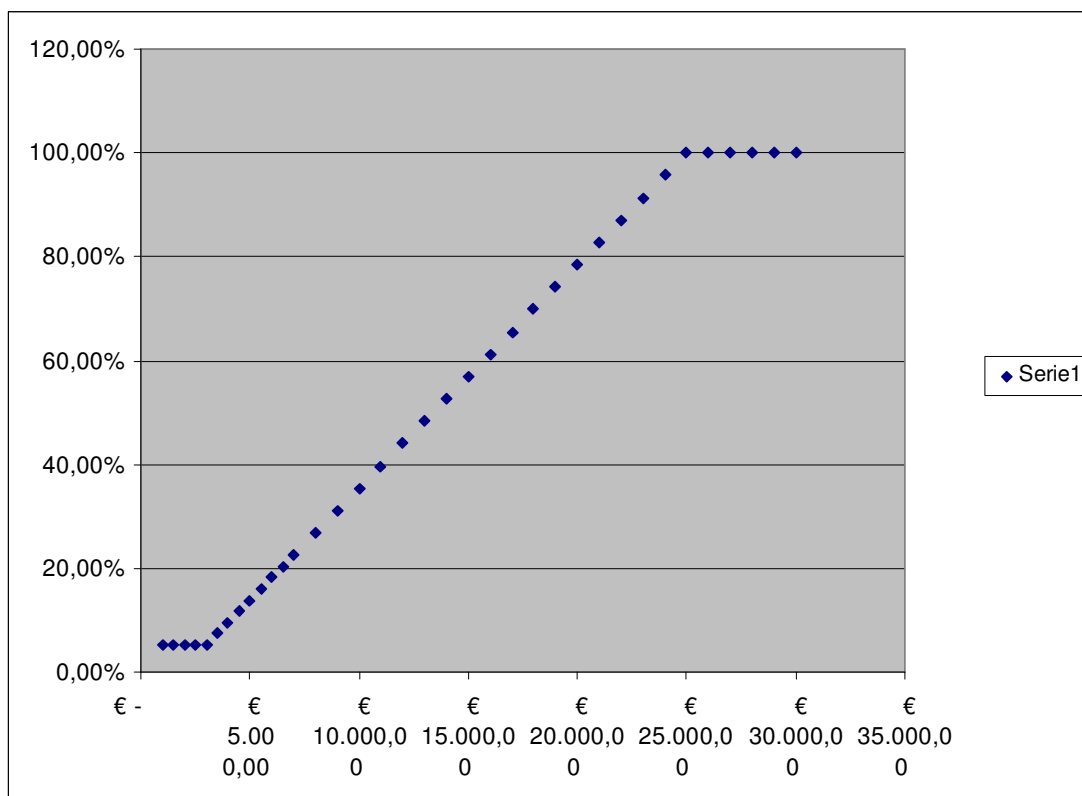
Il costo orario del servizio SAD e SADH è di € 19,00/ora.

La tariffa entrerà in vigore dal 1 aprile 2016.

Sino ad un valore ISEE di € 3.000,00 il servizio vedrà un costo fisso di € 1,00/ora.

Oltre al valore ISEE di € 25.000,00 o per chi decidesse di non presentare l'attestazione ISEE il costo sarà pari al 100% ovvero € 19,00/ora.

Per i valori ISEE compresi tra € 3.000,01 e € 25.000,00 sarà applicata una tariffa proporzionale alla propri capacità economica secondo la seguente retta:





# CITTA' DI NOVATE MILANESE

- Provincia di Milano -

SETTORE INTERVENTI SOCIALI

Via Repubblica, 80

Tel.: 02.35.473.351/3/4/5 – Fax: 02.35.473.350 – E-Mail: [servsociali@comune.novate-milanese.mi.it](mailto:servsociali@comune.novate-milanese.mi.it)

Il pagamento dei servizi erogati avverrà con cadenza trimestrale attraverso invio di specifico Bollettino riportante l'importo e pagabile presso lo Sportello di Tesoreria Comunale della Banca Popolare di Milano di via Vittorio Veneto, 18.

In alternativa, su richiesta specifica dell'utente, sarà possibile provvedere al pagamento attraverso bonifico bancario richiedendo le specifiche coordinate all'Ufficio Segreteria del Settore Interventi Sociali.

In caso di mancato versamento delle quote trimestrali spettanti sarà sospeso il servizio sino a pagamento avvenuto. In caso di reiterati ritardi nei pagamenti sarà facoltà del Servizio interrompere definitivamente l'erogazione della prestazione.

Per richiedere l'attestazione ISEE è necessario rivolgersi ad un Centro di Assistenza Fiscale (C.A.F.).

Per informazioni è possibile contattare il Settore Interventi Sociali:

Assistente Sociale Roberto Moretto tel. 0235473364

Responsabile Area Disabilità Beatrice Stampa tel. 0235473358

Segreteria Matilde Cavalca o Sabrina Sallustio tel. 0235473354/5

Novate Milanese, Febbraio 2016