



Intersezione Bollate - Stelvio



Intersezione Bollate - Vittorio Veneto

LEGENDA

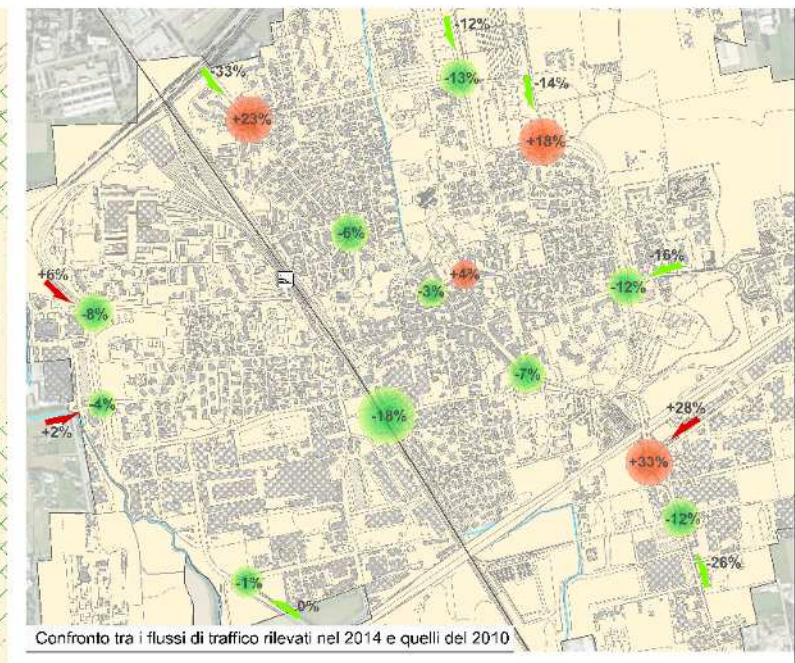
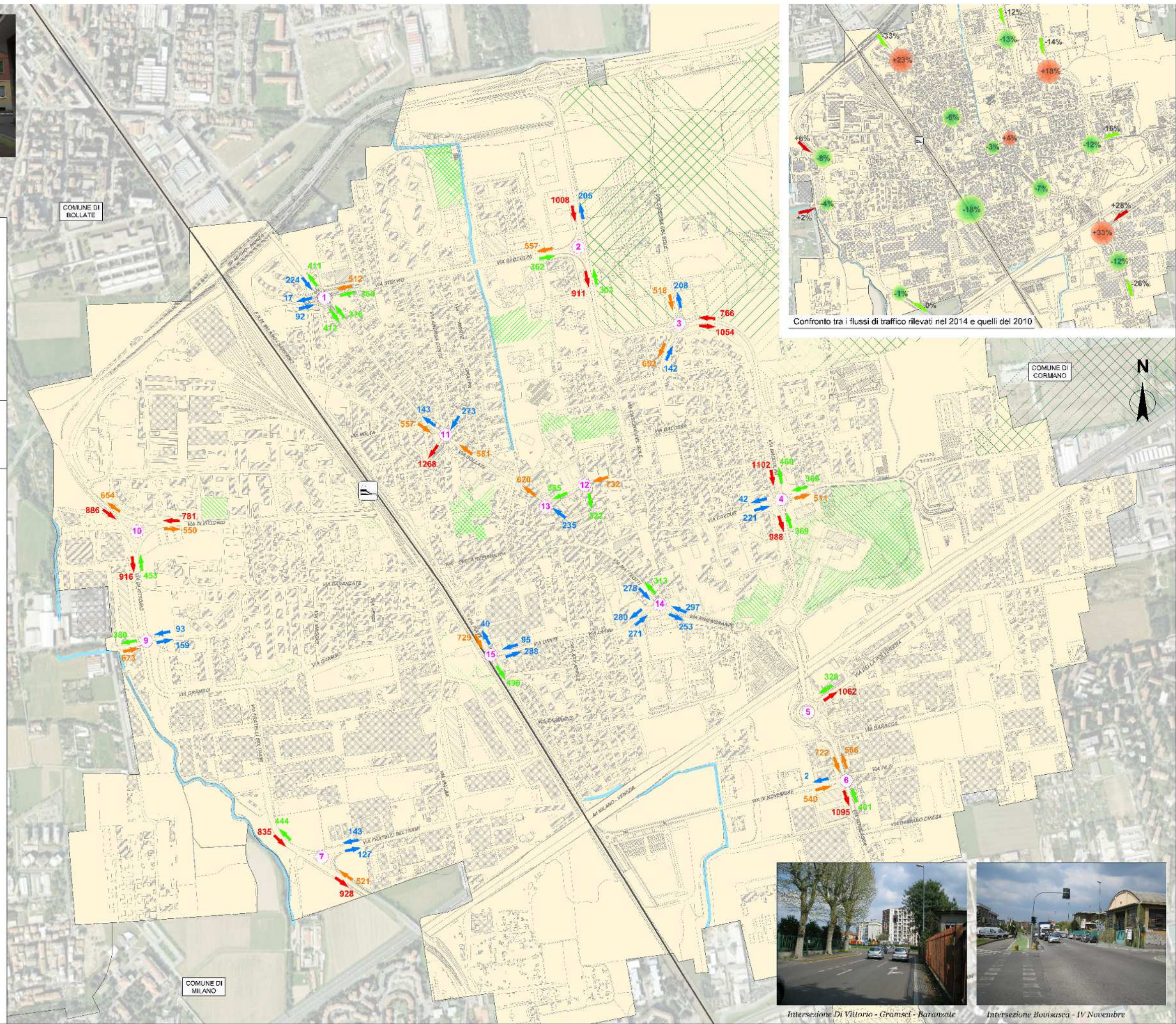
- 1 sezioni di rilievo
- Flussi di traffico ora di punta del mattino:
 - flusso < 300 veicoli/ora
 - flusso tra 301 e 500 veicoli/ora
 - flusso tra 501 e 750 veicoli/ora
 - flusso > di 750 veicoli/ora
- Confronto tra i rilievi del 2014 e quelli del 2010:
 - +10% aumenti
 - -10% diminuzioni
- * Rilievi effettuati in un giorno feriale tipo (aprile 2014)
- linea e fermata ferroviaria
- corsi d'acqua
- confini comunali
- P.L.I.S. della Balossa e principali aree a verde
- territorio comunale di Novate Milanese



Comune di Novate Milanese

PIANO GENERALE DEL TRAFFICO URBANO

Tavola			
6a			
RILIEVI DI TRAFFICO Ora di punta del mattino 7.30 - 8.30*			
IST_03_14_BLA_TW9_AC_06			
dicembre 2014			
scala 1:5.000			
collaboratori	capo progetto	direttore	
Ing. Alessandro Pizzo	Ing. Mario Barzizza Ord. Ing. Provincia di Milano N.18508	conf. Franco Sicchi	



Intersezione Di Vittorio - Gramsci - Baranzate



Intersezione Bovisasca - IV Novembre